

INTERIOR AND OUTDOOR DESIGN
ENJOY LIFETIME SOLUTIONS

INOUSIC  IC

Systemy tarasowe, elewacyjne i ogrodzeniowe Twinson

TWINSON

MEMBER OF THE DECEUNINCK GROUP

TWINSON - NATURA I TECHNOLOGIA



Witamy w świecie Twinson, gdzie natura spotyka się z technologią. Twinson to innowacyjny materiał łączący piękno naturalnego drewna oraz trwałość i funkcjonalność PVC.

Wyjątkowa trwałość w każdych warunkach

Systemy Twinson wykonane w opatentowanej technologii kompozytu PVC i drewna charakteryzują się doskonałą odpornością i pięknym wyglądem przez wiele lat.

+ Nie wymaga konserwacji

Dzięki zastosowaniu innowacyjnego połączenia PVC i drewna produkty Twinson nie wymagają dodatkowej konserwacji, jak olejowanie czy lakierowanie, a jedynie standardowych zabiegów pielęgnacyjnych, zachowując przy tym pełną odporność na korozję mikrobiologiczną.

+ Chroni nasze środowisko naturalne

Twinson stanowi przyjazną dla środowiska alternatywę dla drewna egzotycznego pochodzącego z zagrożonych lasów tropikalnych. Może być poddany w 100% recyklingowi i ponownie wykorzystany. Nie zawiera kadmu i ołowiu.

+ Komfort użytkowania

Systemy Twinson w odróżnieniu od zwykłego drewna samoistnie nie pękają, nie wypaczają się, nie mają drzazg i zapewniają pełne bezpieczeństwo użytkowania, dzięki swojej ryflowanej, antypoślizgowej powierzchni. Są odporne na szkodniki drewna.

+ Naturalny wygląd

Dzięki zastosowaniu naturalnego drewna do produkcji kompozytu Twinson uzyskuje on ciepły wygląd drewna oraz piękną, naturalną fakturę.



25 lat gwarancji mówi wszystko!

Twinson jest odporny na czynniki atmosferyczne, nie butwieje i nie wypacza się, jest odporny na insekty i mikrogrzyby, a także sól drogową i wodę chlorowaną.



Więcej niż taras!

Systemy tarasowe, elewacyjne i ogrodzeniowe Twinson są kompatybilne z systemami okien i drzwi przesuwnych INOUTIC. Spójna kolorystyka daje nieograniczone wręcz możliwości.



Spokojna głowa – zajmiemy się wszystkim!

Dostarczamy więcej niż produkty – dbamy o Twój spokój – nadzorujemy inwestycje i współpracujemy bezpośrednio z monterami.



Perfekcyjna logistyka

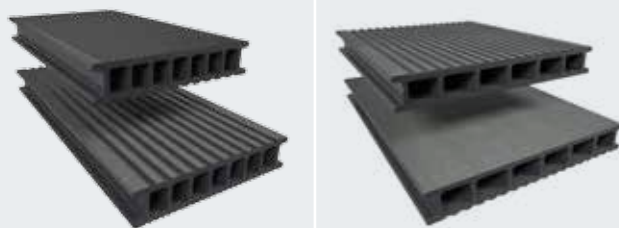
Stale terminy dostaw w każdy zakątek kraju, bezpośrednio na inwestycję, zawsze na czas i na 100%!

Systemy tarasowe i ogrodzeniowe

Twinson to technologia o szerokim spektrum zastosowań. Doskonale sprawdza się przy zabudowie tarasów, podestów, ścieżek ogrodowych oraz ogrodzeń. Dzięki szerokiej gamie ośmiu nowoczesnych, naturalnych kolorów idealnie wkomponuje się w stylistykę każdej przestrzeni.

Terrace: sprawdzone rozwiązanie

System tarasowy Twinson Terrace to sprawdzone rozwiązanie na tarasy w przydomowych ogrodach, a także na balkony i loggie. Dwa rodzaje ryflowania powierzchni dostosowane są do indywidualnych potrzeb użytkowników. Dostępny również w wersji Maxi o szerokości 210 mm.



Terrace+: do zadań specjalnych

Twinson Terrace+ został opracowany z myślą o obiektach wymagających podwyższonej odporności na intensywną eksploatację, takich jak np. hotele czy restauracje.



Terrace Massive: pełna swoboda aranżacji

Terrace Massive to system desek o litej strukturze, który oprócz bardzo dobrej odporności na uderzenia zapewnia także możliwość dopasowania do najbardziej skomplikowanych kształtów, bez stosowania listew maskujących brzegi.



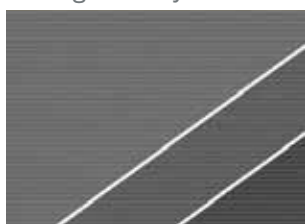
System ogrodzeniowy

Ogrodzenia Twinson to estetyczne i proste w zastosowaniu uzupełnienie systemów tarasowych. Dostępny jest w dwóch różnych wariantach wysokości, w pełnej kolorystyce desek.



Kolorystyka systemów: Terrace, Terrace Plus, Massive

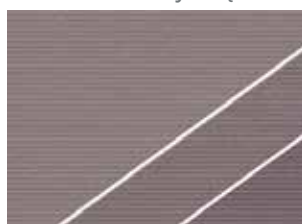
502 / grafitowy



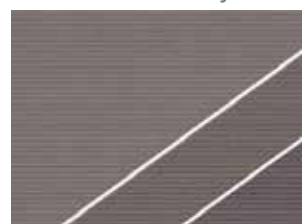
503 / leszczynowy



504 / korzenny brąz



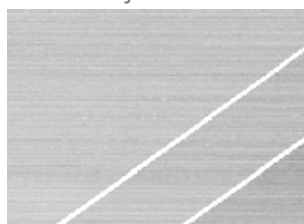
505 / czekoladowy



506 / morelowy



509 / szary



510 / stalowy

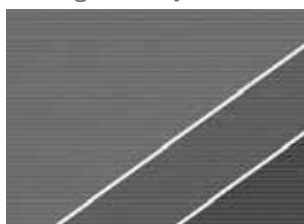


522 / orzech włoski



Kolorystyka systemu Terrace Maxi

502 / grafitowy



503 / leszczynowy



509 / szary



Z uwagi na specyfikę druku przedstawione kolory mogą różnić się od oryginalnych. Większy rysunek pokazuje naturalny kolor, jaki deska osiągnie po pewnym czasie. Twinson jest produktem półnaturalnym, jego składnikiem jest drewno, dlatego jego kolor i długość podlega zmianom pod wpływem warunków zewnętrznych, a po pewnym czasie stabilizuje się.

Powierzchnie szczotkowane i nieszczotkowane z czasem uzyskują ten sam odcień. Ze względu na zawartość w nich włókien drewna poszczególne deski, zwłaszcza te pochodzące z różnych partii produkcyjnych, mogą nieznacznie różnić się od siebie kolorystycznie. Aby uzyskać naturalny efekt deski powinny być wymieszane przed zamontowaniem.

Na tarasach częściowo zadaszonych, gdy następuje nierównomierne namakanie desek, mogą pojawić się na nich plamy wodne. Należy je zmywać, sputkując obficie wodą, z ewentualnym użyciem środków i narzędzi czyszczących. Plamy wodne nie wpływają negatywnie na właściwości desek i nie stanowią ich wady.

Twinson Terrace i Terrace Maxi to klasyczne i komfortowe rozwiązanie

Tarasy Twinson to nie tylko nowoczesny design i estetyka, ale przede wszystkim komfort użytkowania, którym będziesz się cieszył przez wiele lat.



Antypoślizgowe powierzchnie tarasów Twinson spełniają najwyższe standardy bezpieczeństwa.



Obie powierzchnie deski są wykończone różnym typem ryflowania.

Design

- + Dwa rodzaje szerokości ryflowania
- + Szerokość deski Terrace 140 mm (145 mm wraz z dylatacją)
- + Szerokość deski Maxi 210 mm (215 mm wraz z dylatacją)
- + Wykończenie brzegów zaślepką, listwą aluminiową lub listwą Twinson
- + Deski Terrace dostępne w ośmiu kolorach

Jakość

- + Wysoka klasa antypoślizgowości (R12 / Klasa C)
- + Ognioodporność klasy B_{fl}-s1
- + Odporność na obciążenie do 1400 kg/m²
- + Niewielka rozszerzalność materiału (do 2 mm/mb)
- + Certyfikat PEFC
- + Certyfikat jakości Niemieckiego Instytutu Drewna VHI

Montaż

- + Inoutic jest jedynym producentem oferującym trzy profile aluminiowe w systemach tarasów kompozytowych
- + Szybki i prosty montaż dzięki systemowi innowacyjnych klipsów
- + Rozstaw profilu podkonstrukcji pod deską co 50 cm
- + Deska Terrace o długości 4 / 4,5 / 5 i 6 metrów
- + Deska Terrace Maxi o długości 4,5 i 6 metrów
- + Podkonstrukcja z użyciem profili: samonośna lub przykręcona do podłoża
- + Możliwość zastosowania z niskim profilem aluminiowym 16 mm - optymalne rozwiązanie na balkony
- + W systemie dostępne regulowane wsporniki montażowe
- + Dwa profile aluminiowe do zastosowania w systemach tarasów płytujących, na każdym rodzaju podłoża

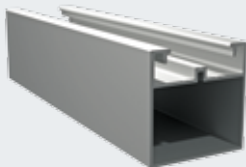


Elementy systemu Terrace / Terrace Maxi

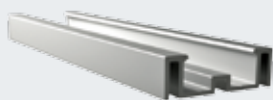
1



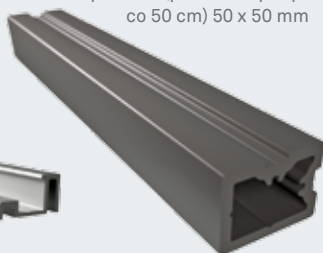
Profil aluminiowy do konstrukcji samonośnych 50 x 80 mm



Profil aluminiowy do konstrukcji samonośnych lub mocowany do podłoża (punktowe podparcie co 50 cm) 50 x 50 mm

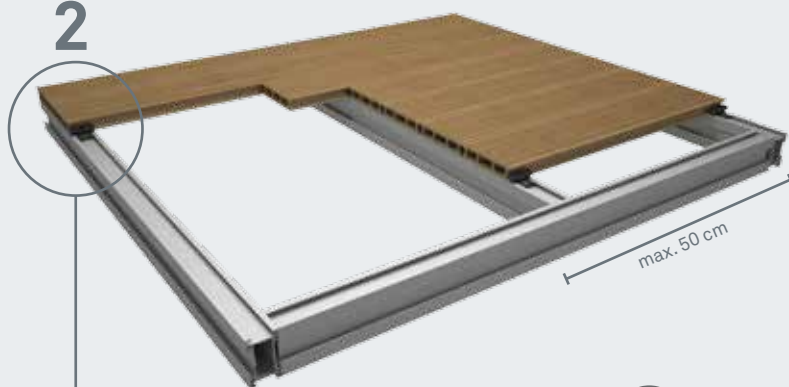


Profil aluminiowy do mocowania na równym podłożu 50 x 16 mm

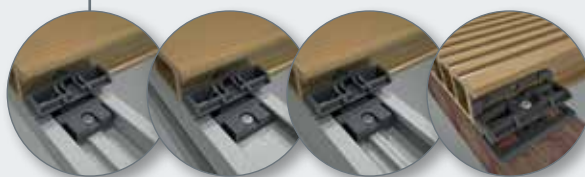


Profil kompozytowy do konstrukcji bazujących na równym podłożu 48 x 35 mm

2



3



Montaż za pomocą klipsów



P 9429



P 9430



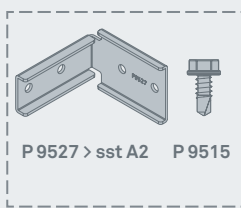
P 9431

Regulowane wsporniki

Deski



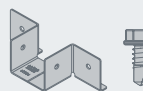
Elementy konstrukcji



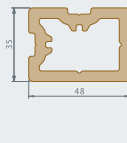
P 9527 > sst A2 P 9515

P 9495
• 10 x P 9527
• 40 x P 9515

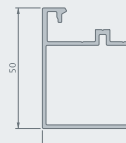
P 9468



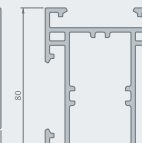
P 9552



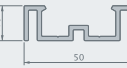
P 9522



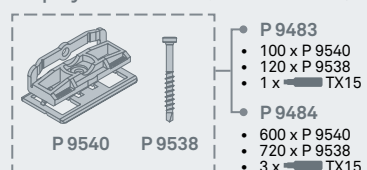
P 9524



P 9523

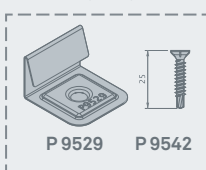


Klipsy Do konstrukcji z tęt drewnianych lub kompozytowych



P 9540 P 9538

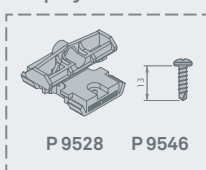
- P 9483
- 100 x P 9540
- 120 x P 9538
- 1 x TX15
- P 9484
- 600 x P 9540
- 720 x P 9538
- 3 x TX15



P 9529 P 9542

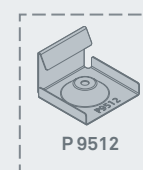
- P 9481
- 10 x P 9529
- 10 x P 9542

Klipsy Do konstrukcji aluminiowych



P 9528 P 9546

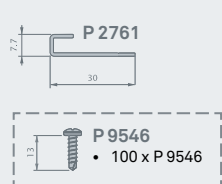
- P 9486
- 85 x P 9528
- 100 x P 9546
- 1 x PH2



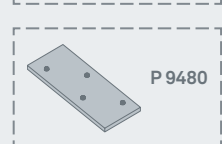
P 9512

- P 9512
- 10 x P 9512

Akcesoria

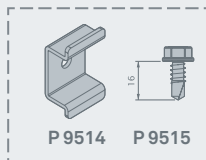


P 2761



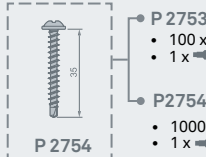
P 9546
• 100 x P 9546

Łącznik płaski



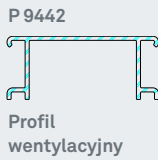
P 9514 P 9515

- P 9489
- 10 x P 9514
- 10 x P 9515



P 2754

- P 2753
- 100 x P 2754
- 1 x R2
- P 2754
- 1000 x P 2754
- 1 x R2



P 9442

Profil wentylacyjny



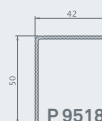
P 9326

Gumowa podkładka

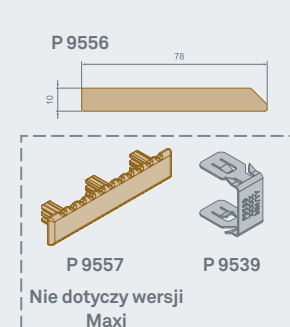
Wykończenia



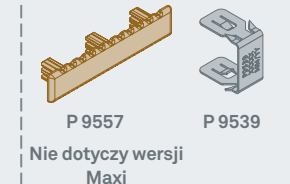
P 9543



P 9518



P 9556



P 9557

P 9539

Nie dotyczy wersji Maxi

- P 9482
- 10 x P 9557
- 20 x P 9539

Terrace+: system powierzchni tarasowych do zadań specjalnych

System Terrace+ to rozwiązanie najwyższej klasy doskonale sprawdzające się nie tylko w budownictwie indywidualnym, ale także w obiektach użyteczności publicznej.



Terrace+ to wyjątkowy design, a także najwyższa klasa antypoślizgowości R13.



System klipsów umożliwia w razie potrzeby łatwą wymianę deski.

Design

- + Piękny, naturalny wygląd powierzchni
- + Brak widocznych szczelin pomiędzy deskami
- + Szerokość deski 167 mm (wraz z dylatacją)
- + Wykończenia brzegów listwami aluminiowymi lub listwami Twinson
- + Dostępny w 8 kolorach

Jakość

- + Najwyższa klasa antypoślizgowości (R13 / Klasa C)
- + Ognioodporność klasy B_{fl}-s1
- + Ekstremalna wytrzymałość na obciążenie do 1800 kg/m²
- + Certyfikat PEFC
- + Do 25 lat gwarancji

Montaż

- + Szybki montaż dzięki systemowi innowacyjnych klipsów
- + Deski dostępne w długościach 4,5 i 6 metrów
- + Łatwa wymiana deski w razie potrzeby
- + Trzy rodzaje profili aluminiowych do budowy tarasu
- + Możliwość zastosowania z niskim profilem aluminiowym 16 mm - optymalne rozwiązanie na balkony
- + W systemie dostępne regulowane wsporniki montażowe

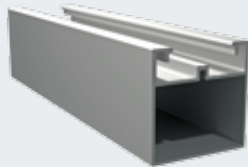


Elementy systemu Terrace+

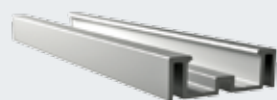
1



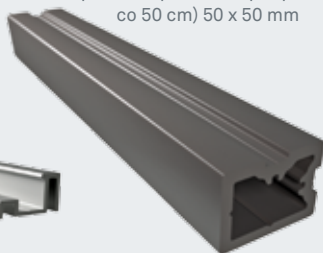
Profil aluminiowy do konstrukcji samonośnych 50 x 80 mm



Profil aluminiowy do konstrukcji samonośnych lub mocowany do podłoża (punktowe podparcie co 50 cm) 50 x 50 mm

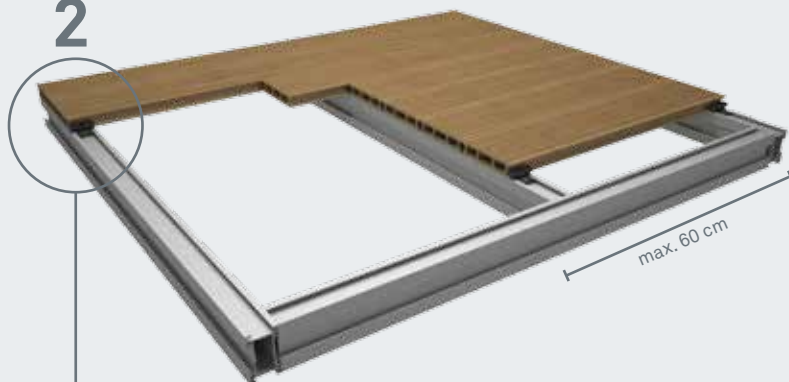


Profil aluminiowy do konstrukcji osadzonej na idealnie wyrównanym podłożu 50 x 16 mm

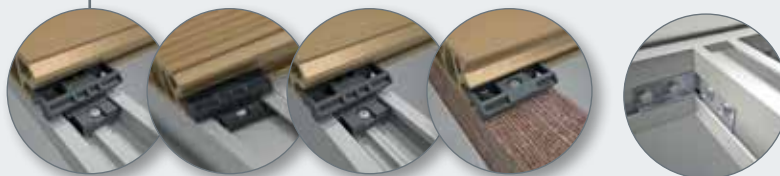


Profil kompozytowy do konstrukcji bazujących na równym podłożu 48 x 35 mm

2



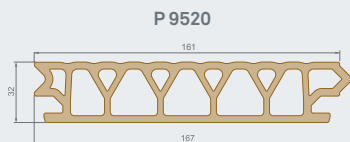
3



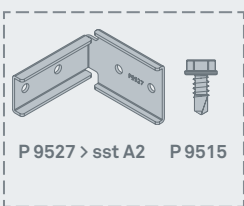
Montaż za pomocą klipsów

Łącznik narożny legarów samonośnych

Deski



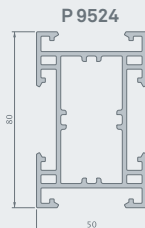
Elementy konstrukcji



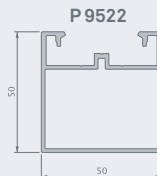
P 9495
• 10 x P 9527
• 40 x P 9515



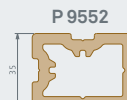
P 9468



P 9524



P 9522

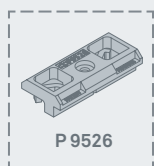


P 9525



P 9523

Klipsy Do konstrukcji z tat drewnianych lub kompozytowych

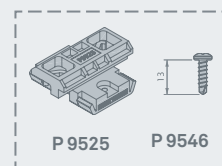


P 9526
• 200 x P 9526

Klipsy Do konstrukcji aluminiowych

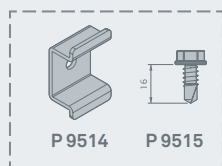


P 9512
• 10 x P 9512



P 9494
• 100 x P 9526
• 100 x P 9546
• 1 x PH2

Akcesoria



P 9514 P 9515

P 9489
• 10 x P 9514
• 10 x P 9515



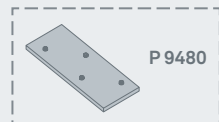
P 2754

P 2753
• 100 x P 2754
• 1 x R2
P 2754
• 1000 x P 2754
• 1 x R2



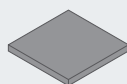
P 9546

P 9546
• 100 x P 9546



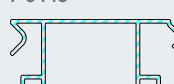
P 9480

Łącznik płaski



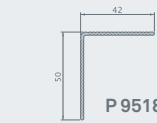
P 9326
Gumowa podkładka

P 9443

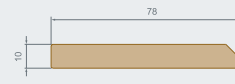


Profil wentylacyjny

Wykończenia



P 9518



P 9556

Terrace Massive: pełna swoboda aranżacji

System desek litych Terrace Massive pozwala na dowolne projektowanie skomplikowanych kształtów powierzchni. Brzegi dociętych desek wyglądają bardzo estetycznie i przez to nie muszą być maskowane dodatkowymi listwami.



Terrace Massive doskonale sprawdza się jako obudowa basenów, nie tylko o tradycyjnych kształtach.



Deski można precyzyjnie docinać nie tylko pod kątem prostym, ale również po łukach.

Design

- + Idealny do wykonania tarasów o skomplikowanych kształtach
- + Dwa rodzaje powierzchni - gładka i drobno ryflowana
- + Szerokość deski 140 mm (145 mm wraz z dylatacją)
- + Najniższa wysokość zabudowy (już od 36 mm)
- + Brak konieczności stosowania listew wykończeniowych
- + Dostępny w ośmiu naturalnych kolorach

Jakość

- + Niewielka rozszerzalność materiału (do 2 mm/mb)
- + Wysoka klasa antypoślizgowości (R12 / Klasa C)
- + Ognioodporność klasy B_{fl}-s1
- + Wytrzymałość na obciążenie do 1400 kg/m²
- + Certyfikat PEFC
- + Do 25 lat gwarancji

Montaż

- + Możliwość uzyskania zaokrąglonych krawędzi deski
- + Szybki montaż dzięki systemowi innowacyjnych klipsów
- + Rozstaw łąt konstrukcyjnych co 50 cm
- + Trzy rodzaje profili aluminiowych do budowy tarasu
- + Niskie profile aluminiowe 16 mm - optymalne rozwiązanie na balkony
- + W systemie dostępne regulowane wsporniki montażowe

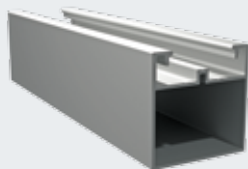


Elementy systemu Terrace Massive

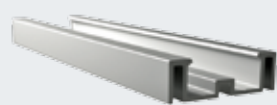
1



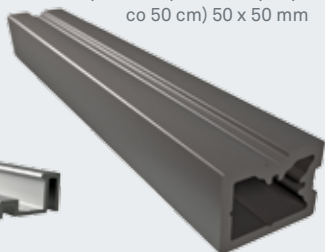
Profil aluminiowy do konstrukcji samonośnych 50 x 80 mm



Profil aluminiowy do konstrukcji samonośnych lub mocowany do podłoża (punktowe podparcie co 50 cm) 50 x 50 mm

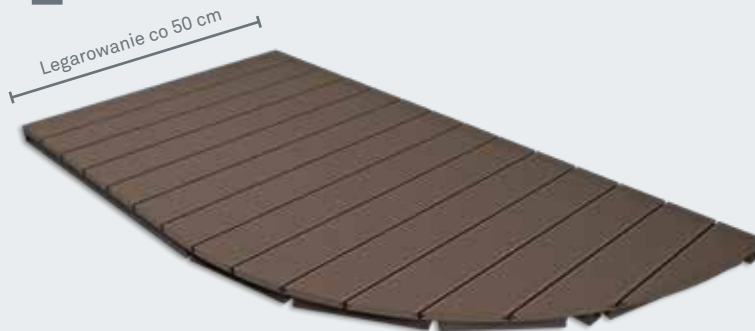


Profil aluminiowy do konstrukcji osadzonej na idealnie wyrównanym podłożu 50 x 16 mm



Profil kompozytowy do konstrukcji bazujących na równym podłożu 48 x 35 mm

2



3

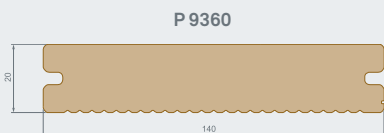


Montaż za pomocą klipsów

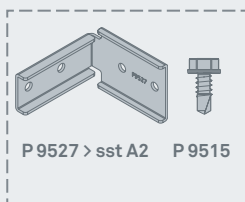


Łącznik narożny legarów samonośnych

Deska lita



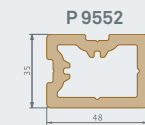
Elementy konstrukcji



P 9495
• 10 x P 9527
• 40 x P 9515



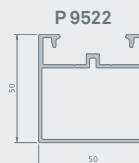
P 9468



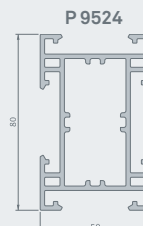
P 9552



P 9523



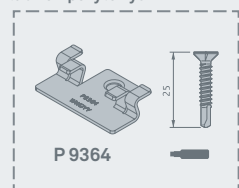
P 9522



P 9524

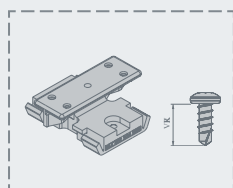
Klipsy

Do konstrukcji z tał drewnianych lub kompozytowych



P 9364

P 9477



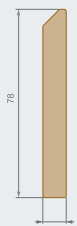
P 9469

P 9366

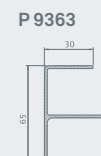
Profil początkowy / końcowy



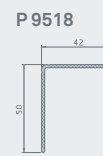
Wykończenia



P 9556

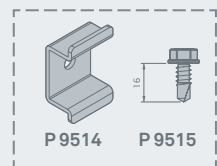


P 9363



P 9518

Akcesoria



P 9514

P 9515

P 9489
• 10 x P 9514
• 10 x P 9515



P 2754

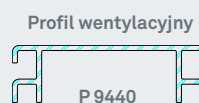
P 2753
• 100 x P 2754
• 1 x R2

P 2754
• 1000 x P 2754
• 1 x R2



P 9546

P 9546
• 100 x P 9546



P 9440



P 9326



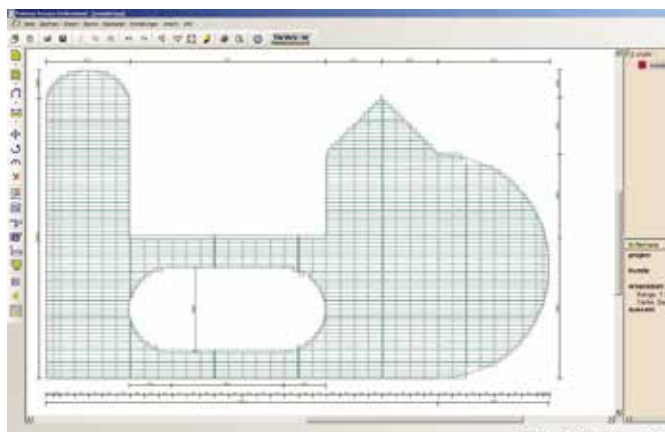
P 9480

Szybki i prosty montaż

Systemy tarasowe Twinson zostały opracowane z myślą o sprawnej i estetycznej instalacji. Szczegółowe instrukcje montażu można znaleźć na stronie www.inoutic.pl. Po wykonaniu projektu należy przygotować odpowiednią konstrukcję, zgodnie z wymaganiami montażowymi, a następnie za pomocą niewidocznych na zewnątrz klipsów zamontować przycięte deski.



W zależności od podłoża można zastosować cztery różne systemy konstrukcji.



Dostępne nieodpłatne oprogramowanie pozwala na samodzielne przygotowanie projektu tarasu oraz kalkulacji materiałowej.

Instrukcja montażu

Film obrazujący technikę montażu oraz szczegółową instrukcję można pobrać ze strony www.tarasy-twinson.pl

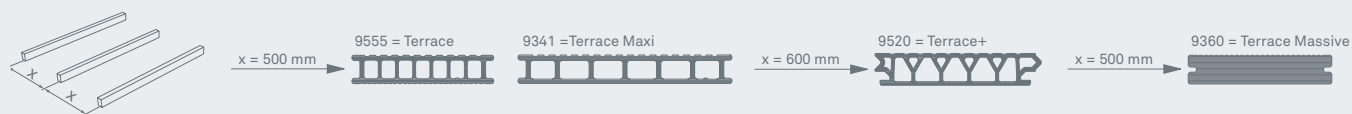
Prawidłowo wykonana konstrukcja i właściwe zamocowanie desek tarasowych gwarantuje bezproblemowe użytkowanie na wiele lat.

Profesjonalne oprogramowanie

Z naszym oprogramowaniem zaprojektowanie tarasu zajmuje zaledwie kilka minut. Pozwala na tworzenie rysunków, wymiarowania i tworzenia ofert. Oprogramowania dobiera właściwe elementy podkonstrukcji, optymalizuje wykorzystanie materiałów i pomaga stworzyć listę potrzebnych do budowy tarasu elementów oraz wskazuje taki sposób ich docięcia, który zminimalizuje odpad.

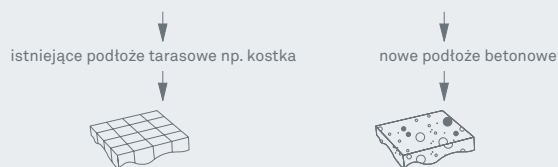
Skrócona instrukcja montażu systemów tarasowych

1. Wybierz system, który chcesz zastosować

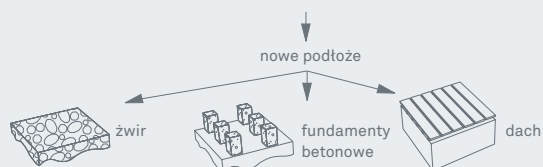


2. Określ rodzaj podłoża

A) Podłoże stałe



B) Podłoże wymagające konstrukcji pływającej



3. Wybierz rodzaj konstrukcji

A) Konstrukcja stała



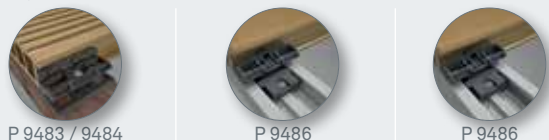
B) Konstrukcja pływająca



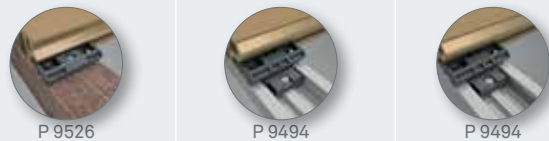
4. Montaż desek za pomocą klipsów

A) Konstrukcja stała

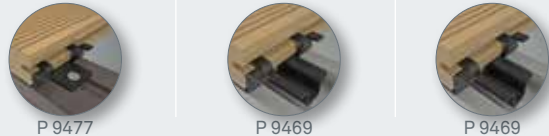
do systemów Terrace i Terrace Maxi



do systemu Terrace+



do systemu Terrace Massive

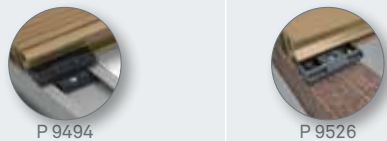


B) Konstrukcja pływająca

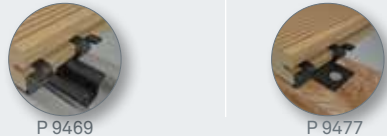
do systemów Terrace i Terrace Maxi



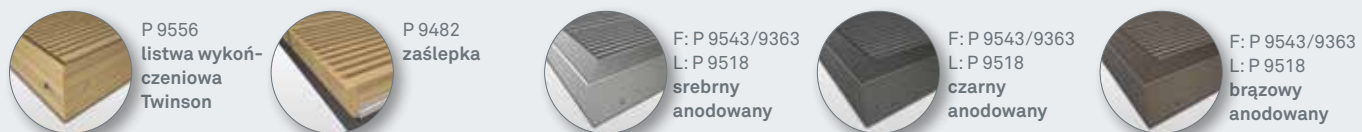
do systemu Terrace+



do systemu Terrace Massive



5. Wybierz rodzaj wykończenia



Aluminiowe listwy wykończeniowe (kształt F lub L). Dla systemu Terrace+ dostępny tylko profil o kształcie L.

Twinson Fencing: trwały i spójny z otoczeniem system ogrodzeń

System ogrodzeń Twinson wykorzystujący deski tarasowe to propozycja dla wszystkich, którzy cenią sobie spójną aranżację przestrzeni wokół domu oraz swoją prywatność. Solidna, a przy tym bardzo łatwa w montażu konstrukcja nie wymaga konserwacji ani malowania.



Design

- + Deski z systemów tarasowych Terrace i Terrace Maxi do zastosowania jako elementy przegród
- + Dwa warianty wysokości ogrodzenia (1,15 m lub 1,84 m)
- + Dostępny w 8 naturalnych kolorach desek stanowiących wypełnienie
- + Aluminiowe profile konstrukcyjne dostępne w kolorze srebrnym lub czarnym

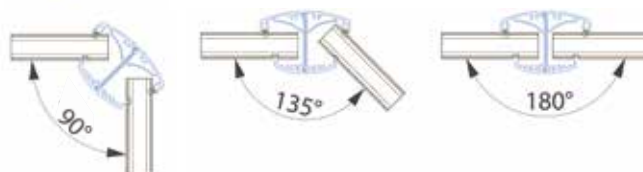
Jakość

- + Profile wykończeniowe z materiałów najwyższej jakości odpornych na szkodliwe warunki atmosferyczne
- + Wytrzymałość na silne obciążenie wiatrem
- + Certyfikat PEFC



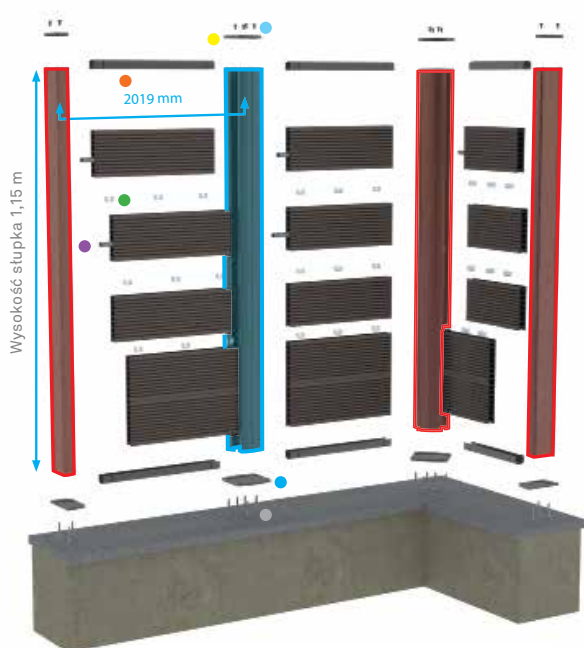
Montaż

- + Bardzo łatwy i szybki montaż
- + Estetyczne wykończenia dzięki odpowiednim profilom wykończeniowym
- + Prosty system łączenia przęseł
- + Możliwość płynnego regulowania kąta przęseł od 90 do 180 stopni





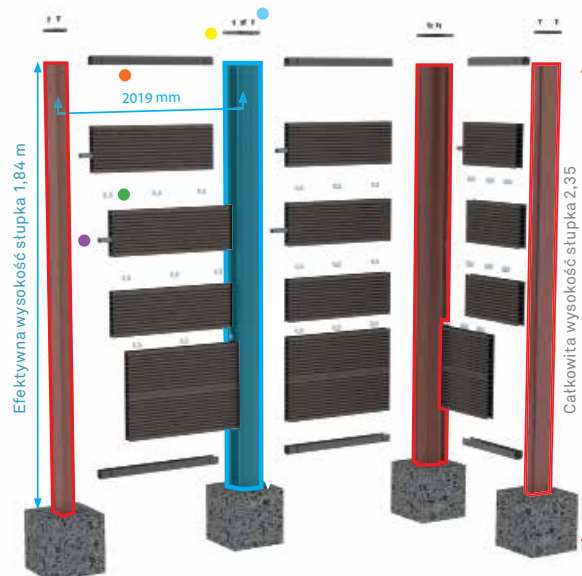
Spójne rozwiązania do ogrodów, tarasów i patio to estetyka i ponadczasowy design.



Zestaw: P 9282 + P 9274: do montażu na podłożu betonowym

Dla desek P 9555 (Terrace):
maksymalna wysokość ostony 1,15 m (z wykorzystaniem 8 desek)

Dla desek P 9313 (Terrace Maxi):
maksymalna wysokość ostony 1,08 m (z wykorzystaniem 5 desek)



Zestaw: P 9283 + P 9275 do montażu na stopach betonowych

Dla desek P 9555 (Terrace):
maksymalna wysokość ostony 1,84 m (z wykorzystaniem 13 desek)

Dla desek P 9313 (Terrace Maxi):
maksymalna wysokość ostony 1,70 m (z wykorzystaniem 8 desek)

Nowoczesne elewacje Twinson Wall Premium

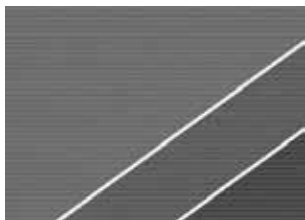
Twinson Wall Premium to system elewacyjny wyróżniający się ponadczasowym designem, estetyką wykończeń, ale także trwałością gwarantowaną na wiele lat. Twinson Wall Premium to również kompleksowe rozwiązania montażowe zapewniające specjalistyczne profile wykończeniowe (uwzględniające konieczną wentylację) i opatentowane łączniki, które gwarantują szybki i prawidłowy montaż.



Design

- + Niewidoczne połączenie na wpust i pióro
- + Estetyczne detale wykończeniowe
- + Dostępny w 4 naturalnych kolorach desek

502 / grafitowy



504 / korzenny brąz



505 / czekoladowy



510 / stalowy



Montaż

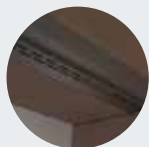
- + Bardzo łatwy i szybki montaż
- + Estetyczne wykończenia dzięki odpowiednim profilom wykończeniowym
- + Systemowe łączniki montażowe
- + Profile wykończeniowe z wentylacją
- + Możliwość zintegrowania z systemem dociepleń
- + Możliwość montażu na ścianach i podbitkach
- + Łatwy montaż w pionie i poziomie

Jakość

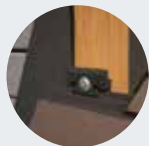
- + Profile wykończeniowe z materiałów najwyższej jakości odpornych na szkodliwe warunki atmosferyczne
- + Doskonała odporność na działanie warunków atmosferycznych, dzięki zastosowaniu kompozytu drewna
- + System wielokomorowych desek zapewnia bardzo dobrą stabilność wymiarową
- + Certyfikat PEFC



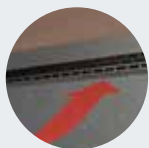
Elementy systemu Twinson Wall Premium



Profil wykończeniowy z wentylacją



Systemowe łączniki montażowe



Profil startowy z wentylacją

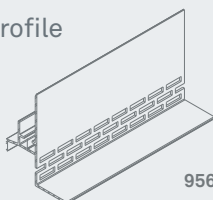


Deska

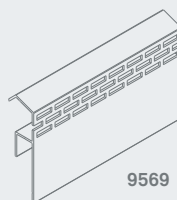


9576

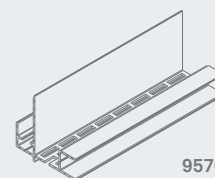
Profile



9567

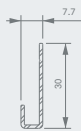


9569

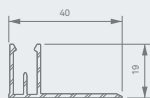


9570

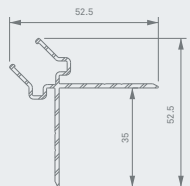
Elementy konstrukcji



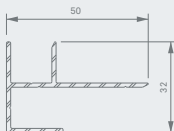
2761



9562



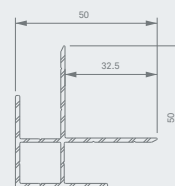
9564



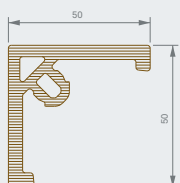
9565



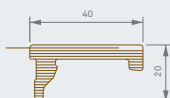
9572



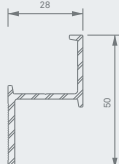
9566



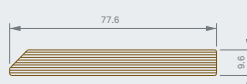
9571



9568



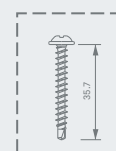
9598
2kg / m2



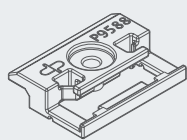
9596
13 kg / m2



9471



2753
100 x 2754
1 x 9516

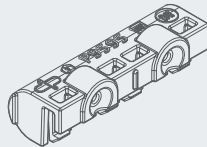


9588



9593

9488 → 200 x 9588
→ 210 x 9593
→ 1 x bit R2 (P9516)

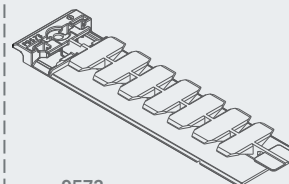


9595



9594

9487 → 40 x 9595
→ 90 x 9594
→ 1 x bit R2 (P9516)



9573



9593

9499 → 20 x 9573
→ 21 x 9593
→ 1 x bit R2 (P9516)

Wybrane realizacje systemów Twinson

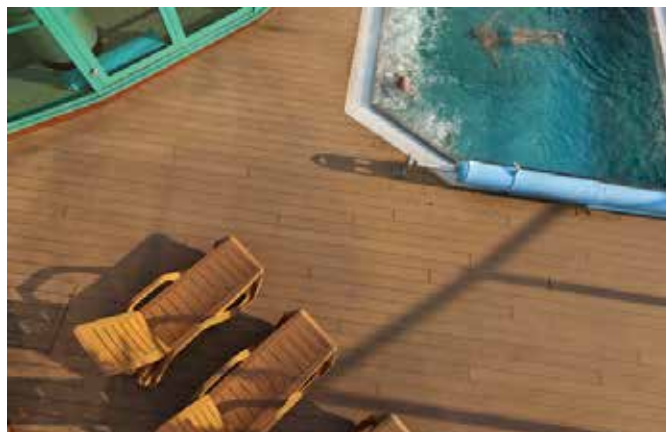
Rezydencja Flotylla, Międzyzdroje, ul. Gryfa Pomorskiego



Apartamentowiec Sand City Tower, Piaseczno, ul. Młynarska



Klinika Uzdrawiskowa „Pod Tężniami”, Ciechocinek, ul. Warzelniana



Ikea, Łódź, ul. Pabianicka



Instytut Lingwistyki Stosowanej, Warszawa, ul. Dobra



www.tarasy-twinson.pl

Inoutic / Deceuninck należy do Grupy Deceuninck, światowego lidera w wytwarzaniu profili PVC do produkcji stolarki otworowej oraz systemów tarasowych, elewacyjnych i ogrodzeniowych w technologii Twinson. Grupa Deceuninck działa w 91 krajach na całym świecie i od ponad 70 lat tworzy nowe technologie gwarantujące coraz bardziej komfortowe i funkcjonalne rozwiązania w budownictwie i architekturze.

Szerokie portfolio produktów dedykowanych różnym rozwiązaniom estetycznym, konstrukcyjnym czy energooszczędnym jest efektem wielu lat doświadczeń oraz intensywnych badań nad innowacjami. Misja firmy pozostaje niezmienna od lat – jest nią jak najbardziej efektywne zaspokajanie potrzeb Klientów poprzez dostarczanie produktów o najwyższej jakości, wyjątkowej estetyce, wyróżniających się komfortem i bezpieczeństwem użytkowania.

Inoutic / Deceuninck istnieje w Polsce od 1993 roku. Najwyższa jakość produktów została wielokrotnie doceniona poprzez uzyskanie wielu prestiżowych nagród, wyróżnień i certyfikatów, m.in. Złotego Medalu MTP, Medalu Europejskiego, Gazeli Biznesu, TopBuilder, Złotego Filaru Budownictwa oraz tytułu Eko Jakość Roku i Budowlana Firma Roku.

NASZ PARTNER HANDLOWY